

This section reviews statistical data on transport sector .

The main indicators are related to the air and sea transport of passengers and cargo, roads .

Source of Data :

- *Ministry of Transport & Communications .*
- *Royal Oman Police.*
- *Ministry of Defence.*
- *Ministry of Regional Municipality, & Water Resources.*
- *Muscat Municipality.*
- *Petroleum Development Oman.*
- *Main Sea Ports : Sultan Qaboos, Salalah and Fahal Ports.*
- *Airports : Muscat International Airport & Salalah Airport*

يستعرض هذا القسم البيانات الإحصائية لقطاع النقل.

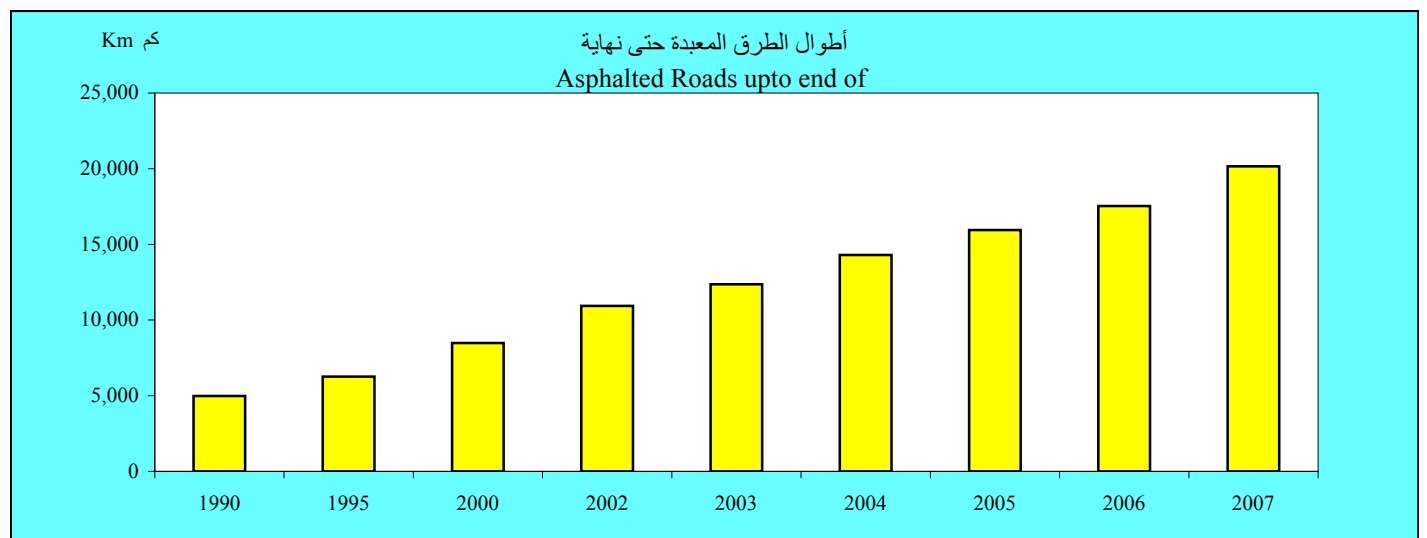
أهم المؤشرات التي يتضمنها هذا القسم تتصل بحركة النقل الجوي والبحري للبضائع والركاب ، الطرق .

مصدر البيانات :-

- *وزارة النقل والاتصالات*
- *شرطة عمان السلطانية*
- *وزارة الدفاع*
- *وزارة البلديات الإقليمية وموارد المياه*
- *بلدية مسقط*
- *شركة تنمية نفط عمان*
- *الموانئ البحرية الرئيسية : ميناء السلطان قابوس ، صلالة و الفحل*
- *المطارات : مطار مسقط الدولي ، مطار صلالة*

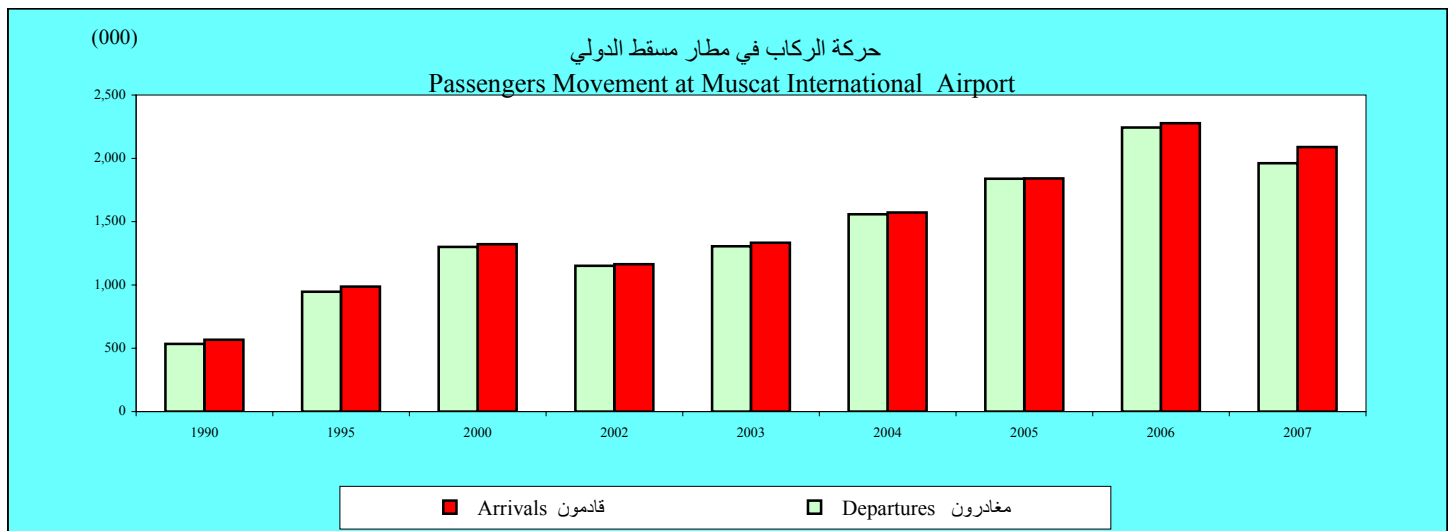
مؤشرات النقل
Transport Indicators

Item	2000	1999	1998	1997	1996	1995	1990	البيان
	No.						عدد	
Aircraft Movements at Muscat International Airport :-								حركة الطيران بمطار مسقط الدولي :-
- Take Off	19,092	19,478	17,773	17,598	17,835	18,125	13,567	- إقلاع
- Landing	19,092	19,478	17,775	17,599	17,826	18,122	13,581	- هبوط
-Passengers Arrivals (000)	1,322	1,298	1,271	1,168	1,058	987	567	- الركاب قادمون (000)
- Passengers Departures (000)	1,300	1,302	1,277	1,150	1,060	947	535	- الركاب مغادرون (000)
Cargo (KGS) :-								- البضائع (كجم) :-
- Loaded	28,329	24,954	19,879	17,222	17,020	14,441	9,147	- المشحونة
- Unloaded	40,301	37,261	33,070	28,132	26,469	24,089	17,161	- المفرغة
Sea Ports Movements :-								حركة الموانئ البحرية :-
Port Sultan Qaboos:-								ميناء السلطان قابوس :-
- Vessels Entered	1,196	1,198	1,366	1,521	1,429	1,389	1,238	- السفن الراحية
- Goods Loaded (Shipping Ton)	637	473	416	507	465	465	228	- البضائع المشحونة (طن شحن)
- Goods Unloaded (Shipping Ton)	3,637	3,546	4,033	3,835	3,285	2,934	2,231	- البضائع المفرغة (طن شحن)
- Goods Unloaded (Ton)	1,488	1,523	1,639	1,722	1,498	1,309	946	- البضائع المفرغة (طن)
Launches Entered	321	73	87	44	57	50	69	- اللنشات الداخلة
Goods Loaded (Ton)	668	-	154	-	1,245	273	1,093	- البضائع المشحونة (طن)
Goods Unloaded (Ton)	37,957	18,300	14,891	3,302	740	633	5,014	- البضائع المفرغة (طن)
Port Salalah:-								ميناء صلالة :-
- Vessels Entered	456	398	241	204	167	156	173	- السفن الراحية
- Launches Entered	384	260	323	282	290	318	48	- اللنشات الداخلة
- Goods Loaded by Vessels & Launches (Ton)	540	531	247	55	79	84	48	- البضائع المشحونة بالسفن واللنشات (طن)
- Goods Unloaded by Vessels & Launches (Ton)	623	583	544	490	461	429	461	- البضائع المفرغة من السفن واللنشات (طن)
Mina Al-Fahal:-								ميناء الفحل
- Vessels Entered	490	491	495	501	514	554	473	- السفن الراحية
- Petroleum Loaded (000Ton)	46,072	43,809	43,365	53,066	42,973	41,036	30,941	- البترول المشحون (000 طن)
- Petroleum Products (000 Ton)	206	218	192	229	42	126	145	- منتجات نفطية مفرغة (000 طن)
Road Lengths End of (kilometer) :-								أطوال الطرق في نهاية العام (كم) :-
Asphalted Carriageway	8,477	8,138	7,771	7,407	6,591	6,257	4,976	الطرق المعبدة
- Single	7,847	7,546	7,205	6,857	6,041	5,747	4,558	- المفردة
-Dual	630	592	566	550	550	510	418	- المزدوجة
Graded	25,370	25,344	25,249	25,266	24,800	24,287	18,689	الطرق الممهدة
Driving Licences Issued (000)	58	67	74	60	42	29	31	رخص قيادة المركبات (000)
Road Accidents	13,040	8,947	8,049	8,444	9,456	11,025	11,214	حوادث الطرق
Fatalities	403	473	478	549	413	399	377	المتيئة
% Fatalities	3.0	5.0	6.0	7.0	4.0	4.0	3.0	% المتيئة
Injuries	9,323	8,183	7,913	7,278	6,654	6,685	4,771	الإصابات
Death	492	604	614	549	512	479	377	الوفيات



تابع مؤشرات النقل
Contd. Transport Indicators

Item	2007	2006	2005	2004	2003	2002	2001	البيان
	No.						عدد.	
Aircraft Movements at Muscat International Airport :-								حركة الطيران بمطار مسقط الدولي :-
- Take Off	24,897	24,936	26,384	21,805	21,162	19,778	19,484	- إقلاع
- Landing	24,909	24,965	26,397	21,817	21,163	19,777	19,471	- هبوط
- Passengers Arrivals (000)	2,089	2,278	1,842	1,572	1,334	1,164	1,311	- الركاب قادمون (000)
- Passengers Departures (000)	1,962	2,244	1,839	1,559	1,306	1,151	1,302	- الركاب مغادرون (000)
Cargo (Ton) :-								- البضائع (طن) :-
- Loaded	28,254	42,058	31,397	27,824	19,012	18,179	31,294	- المشحونة
- Unloaded	48,194	55,850	45,166	39,327	29,618	28,755	41,784	- المفرغة
Sea Ports Movements :-								حركة الموانئ البحرية :-
Port Sultan Qaboos:-								ميناء السلطان قابوس :-
- Vessels Entered	1,856	1,698	1,865	1,867	1,761	1,742	1,384	- السفن الراحية
- Goods Loaded (Shipping Ton)	1,818	1,298	1,226	1,181	4,627	935	751	- البضائع المشحونة (طن شحن)
- Goods Unloaded (Shipping Ton)	9,695	6,967	5,748	5,415	1,073	4,481	4,456	- البضائع المفرغة (طن شحن)
- Goods Unloaded (Ton)	3,945	2,627	2,296	2,154	2,010	1,884	1,845	- البضائع المفرغة (طن)
Launches Entered	404	489	445	454	372	278	336	- اللنشات الداخلة
Goods Loaded (Ton)	-	9,065	346	154	-	722	-	- البضائع المشحونة (طن)
Goods Unloaded (Ton)	33,605	36,263	40,997	63,535	39,399	26,688	21,976	- البضائع المفرغة (طن)
Port Salalah:-								ميناء صلالة :-
- Vessels Entered	606	739	642	601	550	518	591	- السفن الراحية
- Launches Entered	214	495	427	459	362	384	369	- اللنشات الداخلة
- Goods Loaded by Vessels & Launches (Ton)	2,175	1,691	1,185	1,070	762	728	564	- البضائع المشحونة بالسفن والالنشات (طن)
- Goods Unloaded by Vessels & Launches (Ton)	608	617	603	464	580	950	838	- البضائع المفرغة من السفن والالنشات (طن)
Mina Al-Fahal:-								ميناء الفحل
- Vessels Entered	349	338	367	312	356	428	482	- السفن الراحية
- Petroleum Loaded (000 Ton)	30,656	31,993	36,759	36,889	39,079	42,806	46,108	- البترول المشحون (000 طن)
- Petroleum Products (000 Ton)	1,529	1,231	417	328	211	292	541	- منتجات نفطية مفرغة (000 طن)
Road Lengths End of (kilometer) :-								اطوال الطرق في نهاية العام (كم) :-
Asphalted Carriageway	20,161	17,533	15,943	14,295	12,365	10,930	9,673	الطرق المعبدة
- Single	19,074	16,551	15,051	13,432	11,586	10,205	9,008	- المفردة
- Dual	1,087	982	892	863	779	725	665	- المزدوجة
Graded	28,713	24,101	24,260	24,648	24,862	25,009	25,292	الطرق الممهدة
Driving Licences Issued (000)	97	88	75	68	64	60	55	رخص قيادة المركبات (000)
Road Accidents	8,816	9,869	9,247	9,460	10,197	9,107	13,101	حوادث الطرق
Fatalities	650	550	548	490	428	406	402	الميتة
% Fatalities	7.4	5.6	5.9	5.0	4.0	4.0	3.0	% الميتة
Injuries	8,531	7,548	6,658	6,636	6,735	7,907	9,625	الإصابات
Death	798	681	689	637	578	580	499	الوفيات



حركة الطيران ونقل البضائع والركاب بمطار مسقط الدولي
Aircraft Movements, Passengers & Cargo Handled
at Muscat International Airport

Items	2007	2006	2005	البيان
1. International Flights :-				1- الرحلات الدولية :-
a. Flights (No.)	40,491	42,087	44,408	أ- الرحلات (عدد)
- Landing	20,249	21,055	22,208	- الهبوط
- Take-off	20,242	21,032	22,200	- الإقلاع
b. Passengers (000)	3,865	4,460	3,778	ب- الركاب (000)
- Arrival	1,912	2,118	1,695	- قادمون
- Departure	1,785	2,086	1,694	- مغادرون
- Transit	168	256	389	- ترانزيت
c. Goods Handled (KGS)	75,325	96,493	75,332	ج- البضائع (كجم)
- Unloaded	47,390	55,047	44,279	- المفرغة
- Loaded	27,935	41,446	31,053	- المشحونة
2. Domestic Flights :-				2- الرحلات الداخلية :-
a. Flights (No.)	9,315	7,814	8,373	أ- الرحلات (عدد)
- Landing	4,660	3,910	4,189	- الهبوط
- Take-off	4,655	3,904	4,184	- الإقلاع
b. Passengers (000)	354	318	292	ب- الركاب (000)
- Arrival	177	160	147	- قادمون
- Departure	177	158	145	- مغادرون
c. Goods Handled (KGS)	1,123	1,415	1,231	ج- البضائع (كجم)
- Unloaded	804	803	887	- المفرغة
- Loaded	319	612	344	- المشحونة
Total: (1+2)				الجملة: (2+1)
Flights (No.)	49,806	49,901	52,781	الرحلات (عدد)
Passengers (000)	4,219	4,778	4,070	الركاب (000)
Goods Handled (KGS)	76,448	97,908	76,563	البضائع (كجم)

Cargo Loaded , Unloaded & Handled Through Ports Sultan Qaboos & Salalah by Commodity

Commodity	2007	2006	2005	السلع
	Ton		طن	
Port Sultan Qaboos :-				ميناء السلطان قابوس :-
Unloaded Cargo :-				البضائع المفرغة :-
Food Stuff :-	986.8	729.1	697.0	مواد غذائية :-
Rice	105.4	100.2	88.8	الارز
Wheat & Flour	235.0	181.19	153.8	القمح و الطحين
Maize	40.6	31.93	56.3	الذرة
Barley	43.4	36.52	34.52	الشعير
Sugar	6.0	5.75	13.8	السكر
Frozen Foods	175.4	141.94	130.6	الاغذية المجمدة
Others	381.0	231.6	219.2	اخرى
Construction Materials :-	435.1	624.0	626.5	مواد البناء :-
Timber	80.5	67.2	46.5	الأخشاب
Cement -Bulk	126.6	381.77	284.9	الاسمنت (الكياس)
Steel	—	8.3	7.8	الحديد
Others	228.0	166.67	287.3	أخرى
Vehicles (Weight)	353.4	252.7	177.6	السيارات (وزن)
Others :-	2,170.3	1021.5	795.1	مواد أخرى :-
Livestock	28.6	136.9	18.0	الماشية
General Cargo	2,097.8	747.7	754.5	بضائع عامة
Spare Parts	43.9	136.9	22.6	قطع غيار
Total	3,945.6	2,627.3	2,296.2	الجملة
Loaded Cargo (Exports)				البضائع المشحونة (المصدرة)
- Fresh & Dry Dates	7.7	4.5	3.6	- التمور - رطب وجاف
- Others	788.1	547.43	521.64	- أخرى
Total	795.8	551.9	525.2	الجملة

Commodity	2007	2006	2005	السلع
	Ton		طن	
Port Salalah :-				ميناء صلالة :-
Unloaded Cargo :-				البضائع المفرغة :-
Food Stuff :-	172.1	191.0	219.9	مواد غذائية :-
- Frozen Food	12.7	11.1	9.7	- الاغذية المجمدة
- Others	159.4	179.9	210.2	- أخرى
Construction Materials :-	67.6	63.6	74.0	مواد البناء :-
- Steel & Pipes	49.4	19.2	26.0	- الحديد والأنابيب
- Others	18.2	44.4	48.0	- أخرى
- Vehicles (Weight)	—	—	0.1	السيارات (وزن)
Others :-	368.6	362.4	309.5	مواد أخرى :-
- General Cargo	9.5	7.4	34.3	- بضائع عامة
- Fuel (Oil)	297.8	280.3	205.9	- وقود
- Cattle Feed	60.3	67	64	- الاعلاف الحيوانية
- Livestock	1.0	7.7	5.3	- الماشية
Total	608.3	617.0	603.4	الجملة
Loaded Cargo (Exports)	2,174	1,691	1,185	البضائع المشحونة (المصدرة)

كمية البضائع الواردة شهريا الى مينائي السلطان قابوس و صلالة

Monthly Imports of Cargo at Ports Sultan Qaboos & Salalah

Month	2007	2006	2005	الشهر
	Ton		طن	
Port Sultan Qaboos :-				ميناء السلطان قابوس :-
January	268.9	169.6	198.2	يناير
February	297.8	152.4	125.9	فبراير
March	313.5	244.0	218.3	مارس
April	263.9	272.2	237.4	ابريل
May	294.2	202.6	216.4	مايو
June	295.7	177.3	162.8	يونيو
July	285.4	220.5	190.5	يوليو
August	352.7	202.9	220.2	اغسطس
September	342.7	271.1	174.6	سبتمبر
October	466.6	244.0	239.4	اكتوبر
November	347.7	181.0	136.7	نوفمبر
December	416.5	289.7	175.8	ديسمبر
Total	3,945.6	2,627.3	2,296.2	الجملة
Port Salalah :-				ميناء صلالة :-
January	71.4	24.7	45.7	يناير
February	28.5	31.4	101.8	فبراير
March	64.2	62.1	22.8	مارس
April	36.3	56.3	61.4	ابريل
May	28.0	61.9	27.4	مايو
June	49.3	49.6	72.2	يونيو
July	43.4	64.8	58.7	يوليو
August	52.6	75.7	55.5	اغسطس
September	38.7	49.6	32.9	سبتمبر
October	71.7	20.9	25.4	اكتوبر
November	82.6	68.2	56.1	نوفمبر
December	41.6	51.8	43.6	ديسمبر
Total	608.3	617.0	603.4	الجملة
Grand Total	4,553.9	3,244.3	2,899.6	الاجمالي العام

السفن الراضية في الموانئ البحرية حسب الجنسيات
Vessels Entered in The Ports by Nationality

Nationality	ميناء صلالة Port Salalah			ميناء السلطان قابوس Port Sultan Qaboos			الجنسية
	2007	2006	2005	2007	2006	2005	
	No.			عدد			
Gulf Cooperation Council Countries (GCC) :-	34	68	41	109	92	110	دول مجلس التعاون :-
- Omani	21	34	24	86	62	66	- عمانية
- Kuwaiti	—	1	1	8	13	17	- كويتية
- Emarati	8	28	16	10	14	9	- إماراتية
- Saudi	5	5	—	5	3	18	- سعودية
Asian :-	18	27	31	45	98	97	آسيا :-
- Japanese	—	2	4	7	5	7	- يابانية
- Indian	12	17	16	14	19	23	- هندية
- Pakistani	2	—	1	2	20	2	- باكستانية
- Singaporean	4	8	10	22	54	65	- سنغافورية
African :-	7	18	4	151	58	61	أفريقيا :-
- Liberian	7	18	4	151	58	61	- ليبيرية
American :-	143	142	108	443	397	417	أمريكا :-
- Panamanian	143	142	108	443	397	417	- بنمية
European :-	42	52	110	224	190	264	أوروبا :-
- British	—	1	3	10	15	16	- بريطانية
- Cyprus	2	8	39	81	93	179	- قبرصية
- Holland	—	1	1	9	4	—	- هولندية
- Danish	2	2	30	12	8	14	- دانماركية
- French	4	9	10	23	23	17	- فرنسية
- German	6	8	7	24	16	22	- المانية
- Greek	12	15	14	13	—	2	- يونانية
- Italian	7	6	5	45	27	13	- ايطالية
- Dutch	9	2	1	4	—	—	- نرويجية
- Swedish	—	—	—	3	4	1	- سويدية
Others	362	432	348	884	863	916	أخرى
Total	606	739	642	1,856	1,698	1,865	الجملة

6 - 12
 رخص قيادة المركبات حسب المحافظة والمنطقة
 Driving Licences by Governorate & Region
 2007

Governorate /Region	الاجمالي العام			تجديد						جديد						المحافظة / المنطقة
	Grand Total			Expatriate			Omani			Expatriate			Omani			
	الجملة	إناث	ذكور	الجملة	إناث	ذكور	الجملة	إناث	ذكور	الجملة	إناث	ذكور	الجملة	إناث	ذكور	
Total	Female	Male	Total	Female	Male	Total	Female	Male	Total	Female	Male	Total	Female	Male		
Muscat	39,161	7,055	32,106	5,535	353	5182	17,002	2380	14622	7,249	774	6475	9,375	3,548	5,827	مسقط
Al -Batinah	18,851	2,471	16,380	696	4	692	7,683	359	7324	1,965	65	1900	8,507	2,043	6,464	الباطنة
Musandam	1,120	82	1,038	68	—	68	439	—	439	186	12	174	427	70	357	مسندم
Adh - Dhahirah	5,196	608	4,588	136	1	135	2,704	135	2569	260	17	243	2,096	455	1,641	الظاهرة
Ad - Dakhliyah	8,822	1,551	7,271	273	6	267	3,921	253	3668	589	24	565	4,039	1,268	2,771	الداخلية
Ash - Sharqiyah	10,734	1,114	9,620	355	5	350	4,887	168	4719	867	45	822	4,625	896	3,729	الشرقية
Al - Wusta	595	11	584	60	—	60	213	—	213	132	1	131	190	10	180	الوسطى
Dhofar	9,631	357	9,274	1,156	12	1144	3,462	26	3436	2,507	80	2427	2,506	239	2,267	ظفار
Al -Buraymi	3,072	325	2,747	277	10	267	1,629	78	1551	368	41	327	798	196	602	البريمي
Total	97,182	13,574	83,608	8,556	391	8,165	41,940	3,399	38,541	14,123	1,059	13,064	32,563	8,725	23,838	الجملة

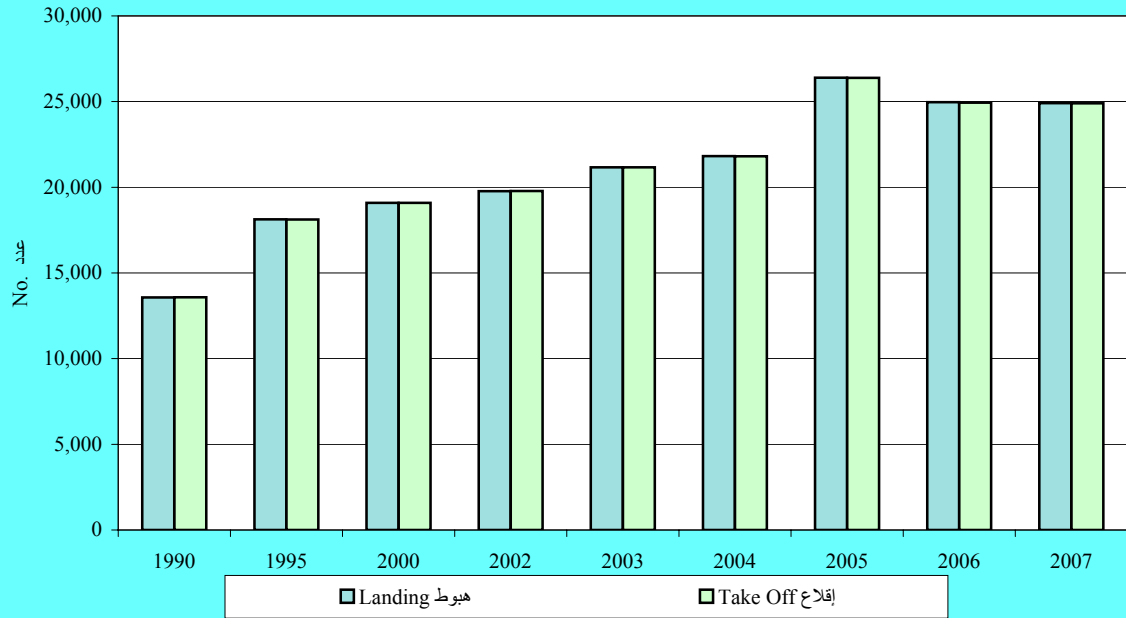
1. Includes motor cycles

1. يشمل الدراجات النارية

No. of Registered Traffic Accidents, Injuries and Deaths by Governorate and Region
2007

Governorate /Region	عدد الوفيات						عدد الاصابات						عدد الحوادث	المحافظة / المنطقة
	Expatriate			Omani			Expatriate			Omani				
	الجملة	إناث	ذكور	الجملة	إناث	ذكور	الجملة	إناث	ذكور	الجملة	إناث	ذكور		
Total	Female	Male	Total	Female	Male	Total	Female	Male	Total	Female	Male			
Muscat	47	6	41	107	15	92	412	58	354	1,638	574	1,064	3,173	مسقط
Al -Batinah	50	1	49	173	34	139	237	26	211	1,620	425	1,195	1,674	الباطنة
Musandam	3	1	2	1	—	1	34	3	31	73	21	52	119	مسندم
Adh - Dhahirah	11	1	10	50	11	39	67	5	62	464	121	343	593	الظاهرة
Ad - Dakhliyah	18	4	14	90	16	74	190	34	156	1,538	445	1,093	1,402	الداخلية
Ash - Sharqiyah	27	3	24	82	17	65	194	18	176	1,242	320	922	1,161	الشرقية
Al - Wusta	19	1	18	26	2	24	64	9	55	130	25	105	106	الوسطى
Dhofar	19	2	17	37	11	26	108	19	89	250	56	194	380	ظفار
Al -Buraymi	11	1	10	27	4	23	71	13	58	199	66	133	208	البريمي
Total	205	20	185	593	110	483	1,377	185	1,192	7,154	2,053	5,101	8,816	الجملة

حركة الطيران في مطار مسقط الدولي
Aircraft Movement at Muscat International Airport



حركة البضائع في مطار مسقط الدولي
Cargo Handled at Muscat International Airport

